



PCP OSCAR
CABEZAL PARA BOMBAS DE CAVIDADES PROGRESIVAS



PCP OSCAR

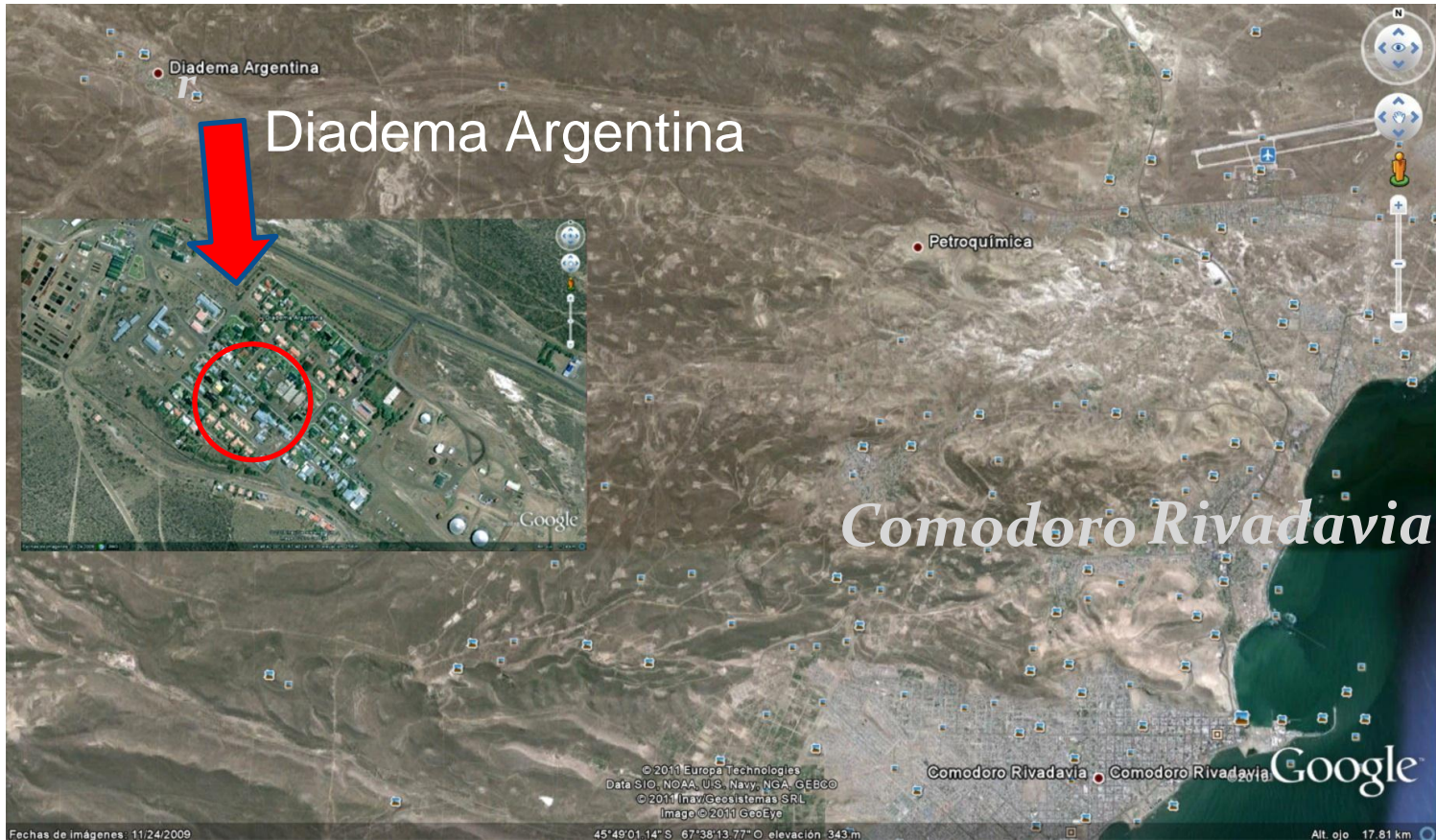
CABEZAL PARA BOMBAS DE CAVIDAD PROGRESIVA

Transportes

OSCAR S.R.L.



Ubicación Geográfica



PCP OSCAR S.R.L. Y TRANSPORTES OSCAR S.R.L.

Se encuentra ubicada al pie de los yacimientos de la cuenca del Golfo San Jorge a 17 Km. Del Aeropuerto local.





Origen

1997 - Invención del cabezal para bombas de cavidades progresivas OSCAR M1-16T

Servicios de reparaciones Mecánicas

Mecanizado para la industria Petrolera

Producción de cabezales para bombas de Cavidades Progresivas (PCP)



Equipamiento de última generación



70% en máquinas CNC
para la producción automática

2500 horas máquina



Transportes
OSCAR S.R.L.



Modernas Instalaciones



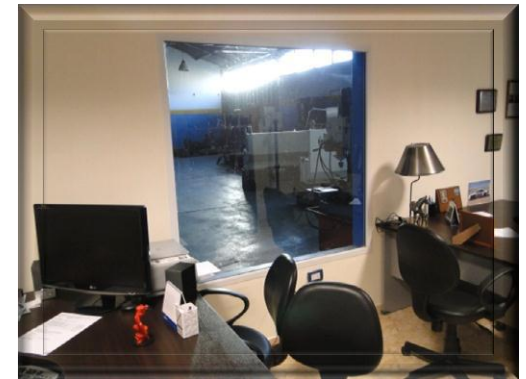
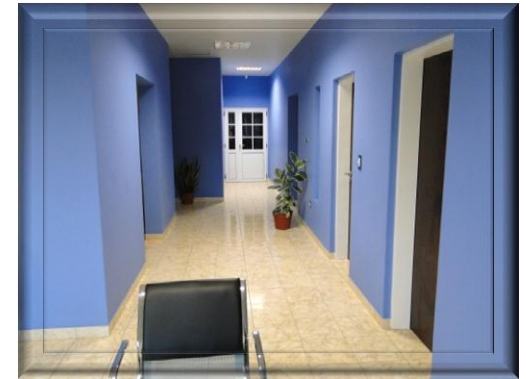
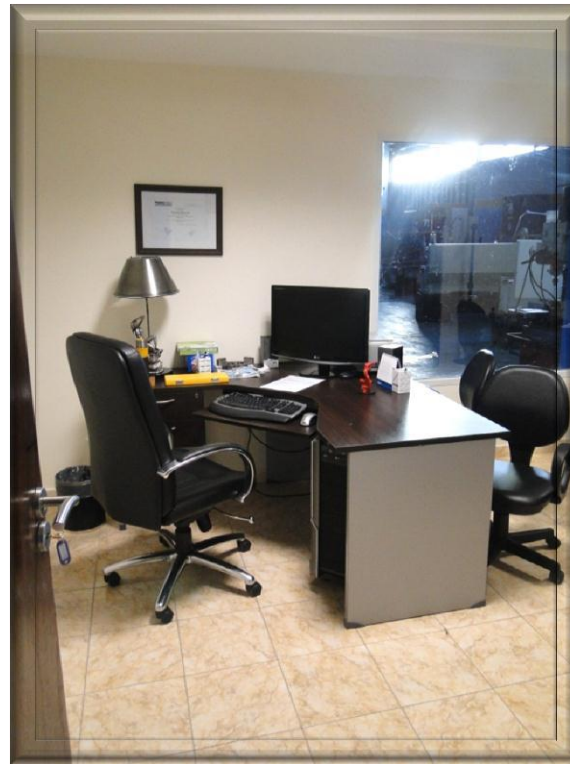
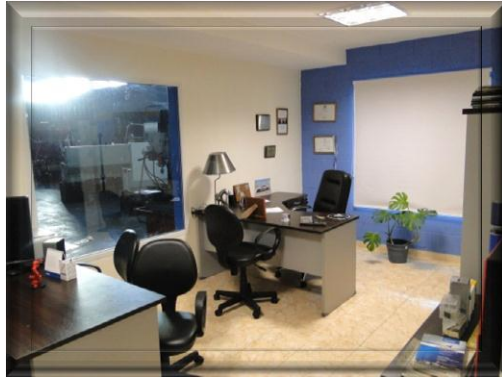
680 m2 en Área de producción metalmecánica



Transportes
OSCAR S.R.L.



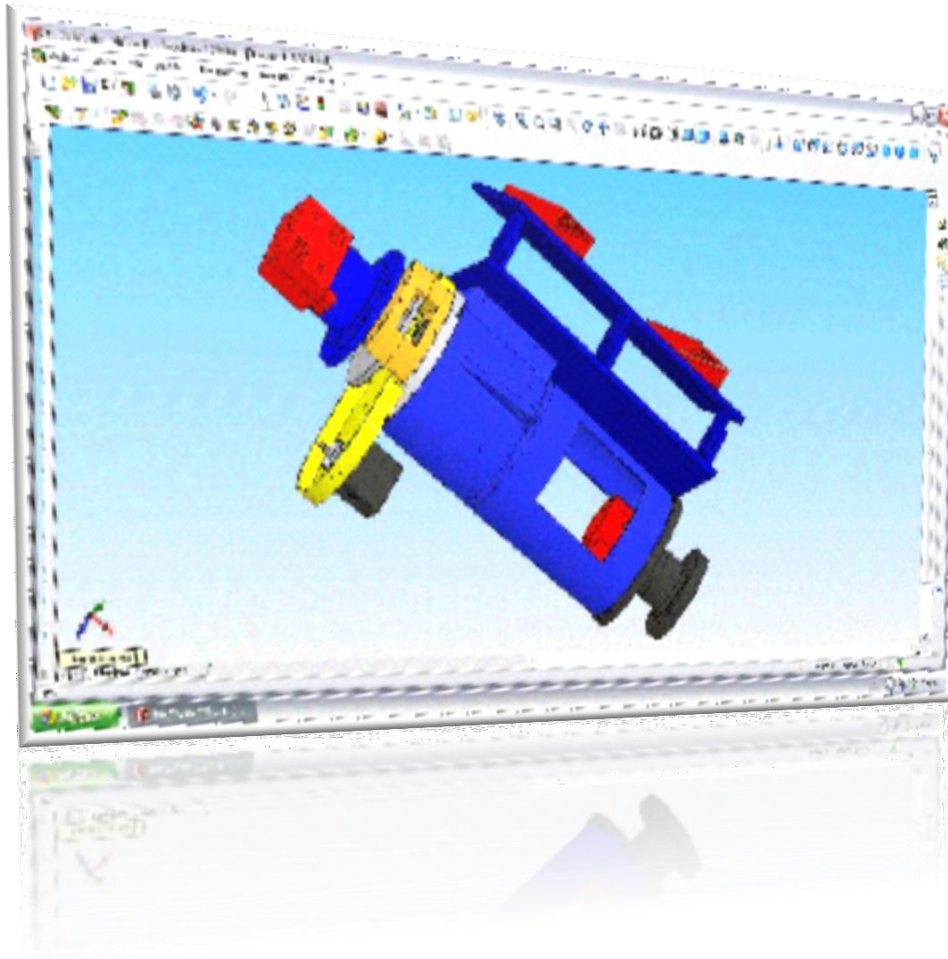
Modernas instalaciones



300 m2 en Área de gestión y administración de la industria



Producción metalmeccanica



INGENIERIA

Simulación en 3D

Diseño CAD



Transportes
OSCAR S.R.L.



Produccion Metalmeccanica

Tecnología de Producción CAD/CAM

Máquinas de Producción por control Numérico



Tornos CNC
Centros de Mecanizado
CNC de 4 ejes
Corte plasma Robotizado



Cabezales para Bombas de Cavidades Progresivas



M1-16T
16 Tns. Carga Axial
Pasaje de vástago 1" 1/4 o 1" 1/2



M2-19T
19 Tns. Carga Axial
Pasaje de vástago de 1" 1/4 a Barra Hueca de 48 mm.

Otros diseños según necesidades del cliente, desde 9 Tns. hasta 22 Tns. de Carga Axial Directos o Angulares (relaciones de transmisión)



Stock de Materiales y Repuestos



Transportes
OSCAR S.R.L.



Fabricación de Pin para sistemas STL

"Sistema de Transmisión Lubricado"



Transportes
OSCAR S.R.L.



Fabricación de roscas Tenaris Hollo Rod 1000 IF

"Varillas de Bombeo Huecas y PUP Joints"



Transportes
OSCAR S.R.L.



Reparación de Bombas Alternativas



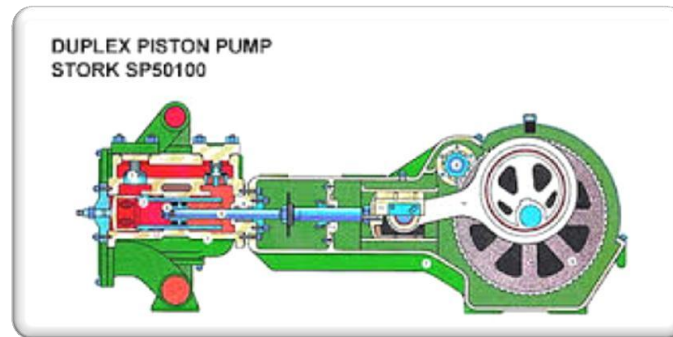
- ◆ Bombas a Embolo J-300 uintuplex
- ◆ Bombas a Embolo J-200 Triplex
- ◆ Bombas a Embolo J-165 Triplex
- ◆ Bombas a Embolo J-100 Triplex
- ◆ Bombas a Embolo J-30-L Triplex
- ◆ Bombas a Embolo J-30 Triplex





Reparación de Bombas Alternativas

Bombas Duplex SP4560P

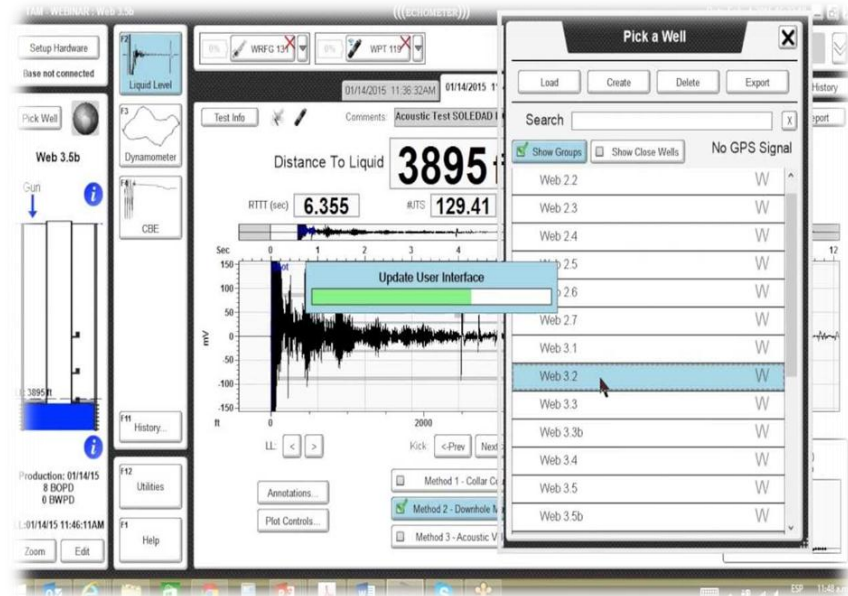


Bombas Duplex SP75150

Bombas Duplex SP50100



Mediciones Físicas

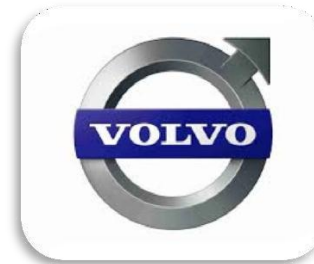


Contamos con personal capacitado para la ejecución de mediciones físicas con una amplia experiencia en la industria petrolera



Reparación de Motores a explosión

- Mercedes Benz
- Scania
- Deutz
- Guascor
- Cummins
- Kubota
- Volvo
- Detroit
- Caterpillar



Servicios de Post Venta



Asistencia Tecnica,
Montaje y Desmontaje
de sistemas PCP

Mantenimiento de Cabezales PCP en Yacimiento - Todas las Marcas



Transportes
OSCAR S.R.L.



Servicios de Post Venta



Actualización, optimización y reparación de Cabezales PCP en todas las Marcas



Nuestros Clientes



Nuestros Proveedores



Contratos Actuales



Pan American Energy S.L. Suc. Argentina

Mantenimiento, Reparación, Montaje y Desmontaje de cabezales de PCP, espaciamento de rotor y puesta marcha.

Desde 2007 hasta 2009.

Desde 2009 hasta 2012.

Desde 2012 hasta 2015.

Desde 2015 hasta la fecha.



Compañías Asociadas Petroleras S.A.

Mantenimiento, Reparación, Montaje y Desmontaje de Cabezales de PCP

Transportes de A.I.B

Transportes de cargas peligrosas y residuos petroleros.

Desde 1997 a la fecha ininterrumpidamente.

Afectadas 4 cuadrillas.



Sinopec

CGC (Compañía General de Combustible)

Mantenimiento, Reparación, Montaje y Desmontaje de cabezales PCP.

Transportes de A.I.B

Afectadas 2 cuadrillas.



Equipamiento

- Camión Iveco Euro Attack 170e 22 con Hidrogrúa amco veba 812 3s año 2012
- Camión Iveco Euro Attack 170e 22 con Hidrogrúa palfinger PK-4501a año 2012
- Camión Iveco Tector Attack 170e 22 con Hidrogrúa palfinger Pk-10000a año 2016
- Camión Iveco Tector Attack 170e 22 con Camilla para 10 Tns. año 2015
- Camión Iveco Tector Attack 170e 22 con Hidrogrúa amco veba 812 3s. año 2017
- Camión Iveco Tector Cursor 320e 45 con Hidrogrúa PM 19 3s año 2017
- Tractor Iveco Euro Trakker 450e 37 con Hidrogrúa amco veba 816 3s año 2001
- Semirremolque Herman 1+1 13mts playo año 2014
- Tractor vw 17-310 con semirremolque año 2006
- Camión Mercedes Benz 1935 con chupa 8m3 año 2000
- Minibús Iveco Daily 55-616 19+1 año 2017
- Acoplado de combustible Mancini T-30 homologado año 2014
- 3 Amarok (Supervisión y recorrido de campo)
- Pick-Up Toyota año 2014 (Gerencia)
- Auto Renault Logan año 2010 (Administración)

Unidades con todas sus habilitaciones y certificaciones correspondientes.



Establecimientos

■ ADMINISTRACIÓN

Lago Pueyrredón 350 B° Diadema Argentina // Tel-Fax 297-4843111

■ BASE OPERATIVA LAS HERAS

El Chalten N° 108 B° Industrial // Tel-Fax: 297-4976088

■ BASE OPERATIVA COMODORO RIVADAVIA

Ruta 39 Km 27 B° Diadema Argentina // Cel: 297 417-2651

■ FABRICA Y TALLER DE REPARACIÓN

Lago Pueyrredón 350 B° Diadema Argentina // Tel-Fax 297-4843111





Transportes
OSCAR S.R.L.





contamos con el mejor
Asesoramiento en SSA y Medio Ambiente
para desarrollar nuestras tareas y ejecución en nuestros Servicios

Representante SSA: Lic, Pablo Fuentes

Representante Medio Ambiente: Lic. Gestión Ambiental María de los Angeles vera

Transportes
OSCAR S.R.L.



Tecnología Industrial e Innovación continua



PREMIO SECYT A LA EMPRESA INNOVADORA DE LA REGION PATAGONICA



**“ EN LA CIMA DE LAS EXPECTATIVAS
DE NUESTROS CLIENTES...”**



*Volcán LANIN
Neuquén a 3.776 Mts. de altura.
7 de Diciembre de 2009*



Transportes
OSCAR S.R.L.



SE AGRADECE SU ATENCIÓN
MUCHAS GRACIAS...